

CATÁLOGO DO ITEM IMPORTADO

Pleito de Inclusão de Ex-Tarifário

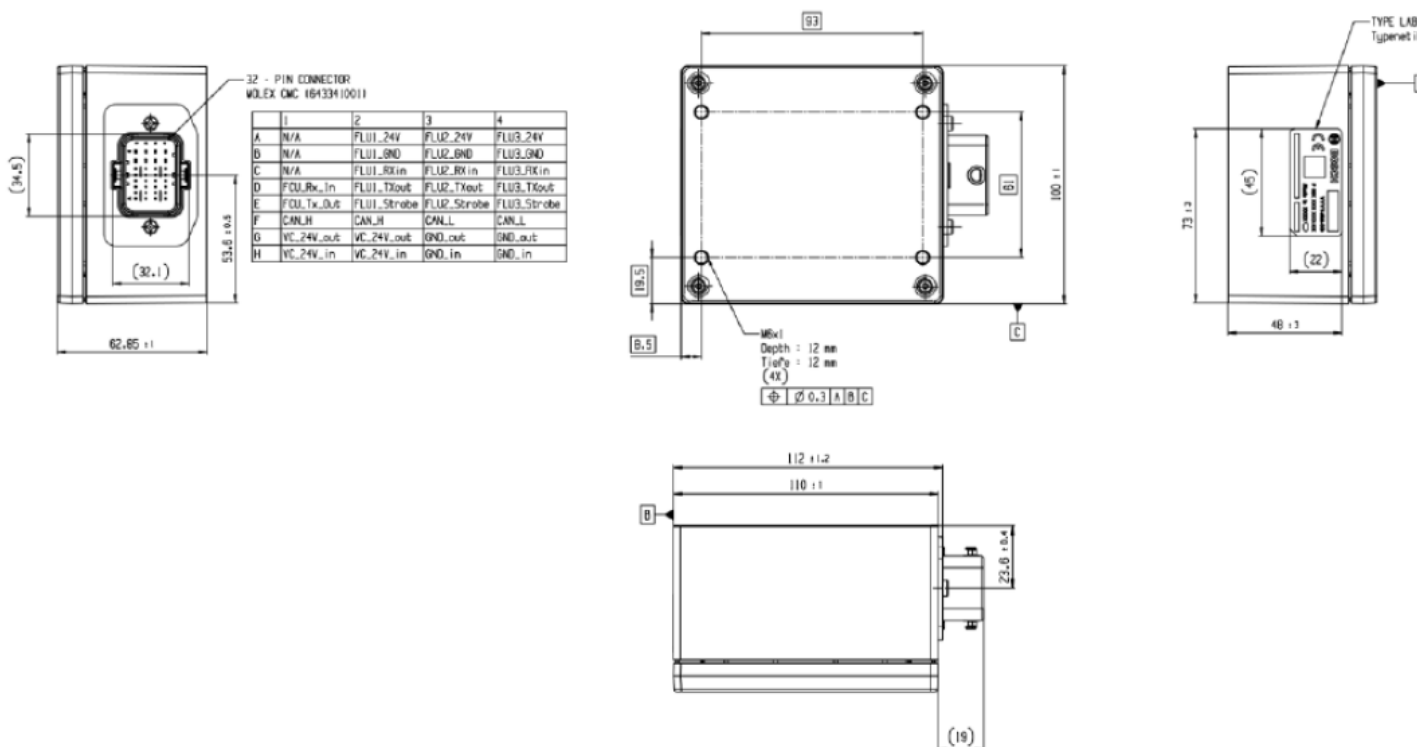
Número de Controle SDIC	NCM	Sugestão de descrição do ex-Tarifário
D22-22II	9031.49.90	Aparelho com sensor óptico com sistema fotográfico automático; contendo placa de circuito impresso com componentes eletrônicos, carcaça de plástico, conector de plástico e trocador de calor em alumínio; com processamento das imagens do sensor CMOS de 2,3 MP (1940 x 1200 pixels) e 0,92 LUX, com comunicação via interface CAN para enviar um comando para a central que controla o processo de pulverização de herbicida; para fabricação de sistema de pulverização seletiva; com função de detecção e identificação de ervas daninhas nas imagens capturadas; com aplicação em máquinas agrícolas.

1. Especificações técnicas detalhadas da autopeça

(características quantitativas e qualitativas, por exemplo: dimensões, materiais de fabricação, especificações de trabalho/funcionamento [torque, potência, resistência, tensão, corrente, dureza, vazão, condutibilidade, temperatura etc.], características de hardware, software, características físicas, dentre outras inerentes a cada produto):

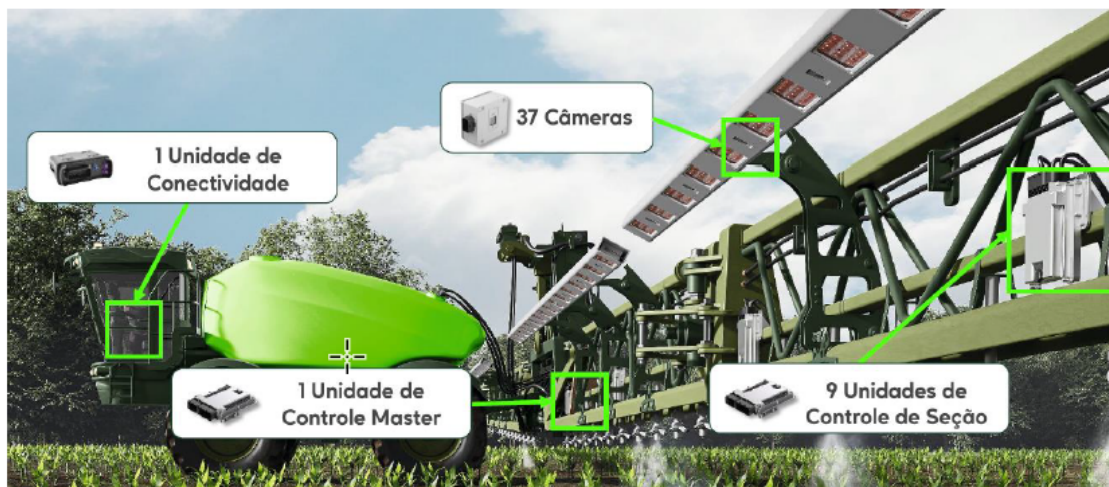
Processamento das imagens do sensor CMOS de 2,3 MP (1940 x 1200 pixels) e 0,92 LUX, com comunicação via interface CAN para enviar um comando para a central que controla o processo de pulverização de herbicida

2. Imagens da autopeça importada e/ou desenho esquemático (obrigatório conter as principais dimensões em milímetros):



3. Aplicação do item importado *(em qual produto fabricado pela empresa pleiteante o item importado será incorporado).*

Aplicado em: sistema de pulverização seletiva



4. Função do item importado no produto fabricado pela empresa pleiteante do ex-tarifário:

Deteção e identificação de ervas daninhas nas imagens capturadas

Veículos(s): máquinas agrícolas